

攪拌・搬送専用の最新鋭機

D600^{3・4・5・6型} ゴム車 GA6型

敷地面積が少なくてすむ稼働効率が向上した発酵装置で、畜ふん尿処理に最適です。

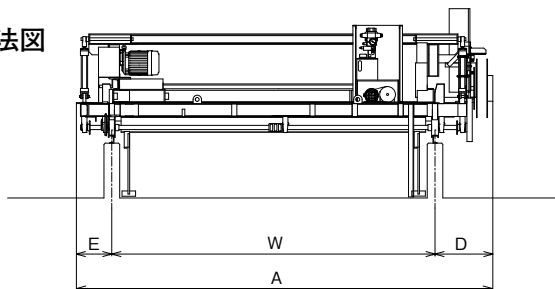
D600-3・4・5・6型



■ D600 の特長

- ・稼働効率向上のため、帰りの速度は2倍、4倍が可能です。
- ・インバータ搭載により、走行スピードの微調整が可能です。
- ・攪拌、搬送、逆搬送の操作をボタン1つで行い、効率の良い切替しができます。
- ・24時間の自動運転が可能です。
- ・安全性の重視で、警報ブザー、パトライトの取り付け。

■ D600 の主要寸法図

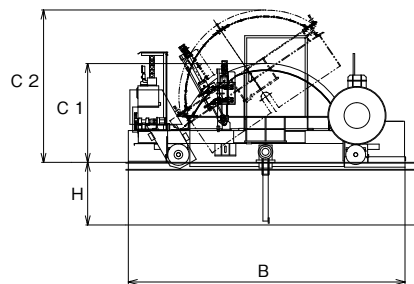


ゴム車 GA6型



■ D600-GA の特長

- ・大規模畜産経営から造園業、草の堆肥化、産業廃棄物中間処理、あらゆる分野で活躍。
- ・ゴムタイヤの為、レールを施工する必要がありません。
- ・鉄車輪に比べてグリップが良くなりますので、スリップ等低減します。
- ・自動運転が可能（24H）
- ・インバータ内蔵により、走行スピードを微調整できます。



■ D600 の仕様

		3型	4型	5型	6型	
発酵槽	W 槽幅 (センター)	(mm)	3,100	4,100	5,120	6,120
	H 槽高 (レール天)	(mm)	600			
	基礎幅	(mm)	150			
機械寸法	A 横幅	(mm)	3,845	4,845	5,865	6,865
	B 奥行	(mm)	2,650			
	C1 高 (下降時)	(mm)	956			
	C2 高 (上昇時)	(mm)	1,460			
	D 右側 (投入側から見て)	(mm)	480			
	E 左側 (投入側から見て)	(mm)	265			
モーター出力	攪拌用	(kW)	3.7	5.5	7.5	
	走行用	(kW)	0.75			
	昇降用	(kW)	0.4			
	コードリール用	(kW)	0.2			
走行速度	50 / 60Hz	(m/分)	0.7 / 0.84			
機械重量		(kg)	1,320	1,760	2,310	2,770

■ D600-GA の仕様

		GA 6型	
発酵槽	W 槽幅 (センター)	(mm)	6,120
	H 槽高 (レール天)	(mm)	600
	基礎幅	(mm)	150
機械寸法	A 横幅	(mm)	6,895
	B 奥行	(mm)	2,955
	C1 高 (下降時)	(mm)	2,015
	C2 高 (上昇時)	(mm)	1,435
	D 右側 (投入側から見て)	(mm)	390
	E 左側 (投入側から見て)	(mm)	385
モーター出力	攪拌用	(kW)	7.5
	走行用	(kW)	0.2
	昇降用	(kW)	0.4
	コードリール用	(kW)	0.2
走行速度	50 / 60Hz	(m/分)	0.4
機械重量		(kg)	3,000